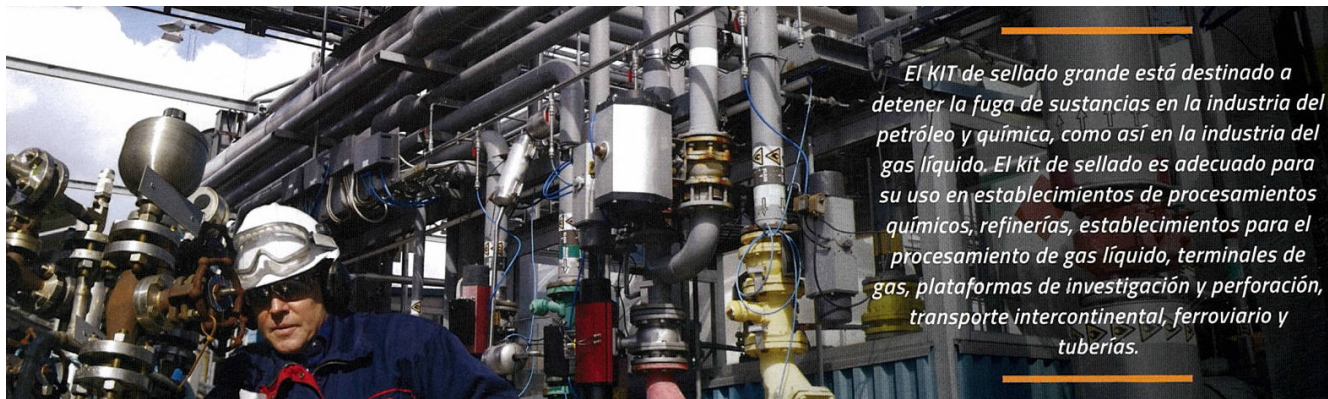


Kit de sellado grande



El KIT de sellado grande está destinado a detener la fuga de sustancias en la industria del petróleo y química, como así en la industria del gas líquido. El kit de sellado es adecuado para su uso en establecimientos de procesamiento químicos, refinerías, establecimientos para el procesamiento de gas líquido, terminales de gas, plataformas de investigación y perforación, transporte intercontinental, ferroviario y tuberías.

Resistente a la corrosión

Kit completo

Valija resistente al agua

Todo en uno



Mk mini kit de sellado

Mk mini kit de sellado con cuñas y conos

Mk kit de tapones resistentes al aceite PLUGY



Mk kit de tapones para tubos

Mk kit de bandas selladoras

Mk kit M1 - 1,5 bares

Kit de sellado grande



Contenido del kit de sellado grande (código: 291253)

Kit MK M1 - 1,5 bares

Código	Descripción	Cantidad (piezas)
60043	Bolsas de sellado, tipo M1, con guías para colocación de cinchas	1
529094	Manguera de inflado 10 m, azul, con cadena y conector para salida de aire	1
60166	Cincha de extensión con mecanismo de ajuste 10 m, amarilla	1
60165	Cincha de extensión con mecanismo de ajuste 10 m, naranja	1
524551	Placa de sellado, 600 x 300 x 30 mm, CR	2
524552	Placa de sellado, 1000 x 300 x 30 mm, CR	2
528304	Bolsa de protección resistente al ácido para M1	1

MK mini kit de bolsas sellado

Código	Descripción	Cantidad (piezas)
78082	TIPO T1	1
78096	TIPO T2	1
78099	TIPO T3	1
528873	Inflador de pie con válvula de seguridad 1,5 bares	1
60167	Cincha ajustable 150 cm, amarilla	2
60169	Cincha ajustable 300 cm, amarilla	3

Valija

Código	Descripción	Cantidad (piezas)
577688	Valija negra grande	1
562160	Valija negra acolchada mediana	2
566529	Valija negra acolchada pequeña	1

MK kit de bandas selladoras

Código	Descripción	Cantidad (piezas)
515713	SB 1 125 x 250 mm	1
525813	SB 2 125 x 980 mm	1
525277	SB 5 250 x 800 mm	1
516042	SB 7 450 x 1300 mm	1
525814	SB 8 450 x 1700 mm	1
576567	Manguera de llenado 10 m, EPDM, con cadena y conector para salida de aire	1

MK kit de sellado de cuñas y conos

Código	Descripción	Cantidad (piezas)
528386	Cuna de sellado TIPO 1	1
528387	Cuna de sellado TIPO 2	1
528388	Cuna de sellado TIPO 3	1
528389	Cono de sellado	1
528618	Varilla de empuje - inflado 35 cm, cadena, conector para salida de aire	1
528619	Varilla de empuje - inflado 35 cm	3
529510	Elemento de cierre	1
528873	Inflador de pie con válvula de seguridad 1,5 bares	1
529087	Atomizador con deflector	1

Kit de sellado grande



Kit MK M1 - 1,5 bares

Código	Descripción	Cantidad (piezas)
542488	Tapón elíptico PLUGY G1 50-80 C	1
542489	Tapón elíptico PLUGY G2 80-130 C	1
542490	Tapón elíptico PLUGY G3 100-160 C	1
523289	Tapón neumático TIPO Z1 C	1
523290	Tapón neumático TIPO Z1 1/2 C	1
523292	Tapón neumático TIPO Z2/3 C	1
523294	Tapón neumático TIPO Z3/4 C	1
523296	Tapón neumático TIPO Z4/6 C	1
523302	Tapón neumático TIPO S2 C	1
523304	Tapón neumático TIPO S3/4 C	1
523307	Tapón neumático TIPO S4/6 C	1
541951	Alargue para válvula de neumático 1 m	2
551285	Manguera de inflado 3 m, antiestática	1
541957	Kit descarga electrostática	1
541960	Inflador manual mini	1
541952	Válvula de cierre 1/8"	1
541953	Válvula de cierre 1/2"	1
541958	Bolsa de tapones de corcho	1
580018	Manometer de 3 bares	1

MK kit de tapones resistentes al aceite PLUGY

Código	Descripción	Cantidad (piezas)
576566	Manguera de inflado 10 m, negra	1
567165	CR manguera de inflado 3 m, negra	2
560195	Válvula de reducción - 200/300 bares	1
60310	Regulador simple 2,5 bares	1
526635	Plugsy C 200-400	1
525324	Bomba de aire comprimido 2 l - 200 bares	1

Contacto

Metalúrgica ARD S.A.

Mariano Moreno 3764
B1752AHF—Lomas del Mirador
Buenos Aires - Argentina
Tel.: +54 (0) 11 4454-2601
Fax: +54 (0) 11 4454-2601 ext.130

www.ard-sa.com.ar

www.facebook.com/RosenbauerArgentina/MetalurgicaArd
info@ard-sa.com.ar

Las ilustraciones son de carácter referencial, pueden mostrar equipos opcionales disponibles con cargo extra. La empresa se reserva el derecho de modificar las especificaciones y dimensiones en este documento sin previo aviso.